



COMPTES ANNUELS

FONJEP
Fonds de coopération
de la jeunesse et de l'éducation populaire

RAPPORT FINANCIER

I. COMPTE DE RÉSULTAT	4
1. Les produits	
2. Les charges	
II. BILAN	5
1. L'actif	
2. Le passif	
III. PROPOSITION D'AFFECTATION DU RÉSULTAT	6
IV. CONCLUSION	6

COMPTE DE RÉSULTAT ET BILAN 2022

I. COMPTE DE RÉSULTAT AU 31/12/2022	7
Compte de résultat (détail)	
II. BILAN AU 31/12/2022	12
1. Actif	
2. Passif	
3. Bilan actif (détail)	
4. Bilan passif (détail)	

ANNEXE AUX COMPTES ANNUELS AU 31/12/2022

I. PRÉSENTATION DE L'ASSOCIATION	18
1. Objet social	
2. Nature et périmètre des activités ou missions sociales réalisées	
3. Description des moyens mis en œuvre	
II. FAITS MAJEURS DE L'EXERCICE	19
1. Évènements principaux de l'exercice	
2. Principes, règles et méthodes comptables	
3. Changement de méthode comptable	
III. INFORMATIONS RELATIVES AU BILAN	20
1. Bilan actif	
2. Bilan passif	
IV. INFORMATIONS RELATIVES AU COMPTE DE RÉSULTAT	26
1. Ventilation des produits d'exploitation	
2. Ventilation de l'effectif moyen	
3. Résultat exceptionnel	
V. AUTRES INFORMATIONS	26
1. Informations relatives à la rémunération des dirigeants	
2. Honoraires des commissaires aux comptes	

➔ RAPPORT FINANCIER DU FONJEP

L'exercice 2022 se solde par un excédent de 49 626 €, qui se décompose de l'ensemble des coûts liés au projet associatif développé tout au long de l'année de 236 726 € et un excédent de 286 352 € sur le fonctionnement général du FONJEP.

I. LE COMPTE DE RÉSULTAT

1. Les produits

Les produits d'exploitation sont en augmentation de 6 % en 2022 après une hausse de 10,4 % en 2021. Ils passent de 1 609 714 € à 1 705 321 €.

Cette augmentation de 95 607€ est principalement liée :

- à la subvention de la DJEPVA relative à la gestion des postes Fonjep Jeunes,
- à la participation des associations et collectivités liée à de nouveaux postes,
- à la reprise de l'indemnité de départ à la retraite.

Ces produits ont pour origine :

- Ministères : 704 338 €, soit 41,3%
- Associations : 421 569 €, soit 24,9%
- Solidarité Internationale/MEAE : 300 000 €, soit 17,6%
- Autres activités conventionnelles et ressources diverses : 279 414 €, soit 16,2%

Les produits financiers sont en nette augmentation par rapport à ceux de l'année dernière et s'élèvent à 78 812 € contre 26 522 € en 2021 liés à des placements sans risque.

Les produits exceptionnels 2022 s'élèvent à 47 409 €.

Les principales variations sont les suivantes :

- Le fonctionnement des postes sur exercices antérieurs + 20 947 €
- La reprise de provisions « trop versé » sur des postes + 11 125 €

2. Les charges

Les charges d'exploitation 2022 s'élèvent à 1 711 172 € contre 1 460 017 € en 2021, soit un écart de 251 155 € qui s'explique par :

- Charges de fonctionnement courantes du FONJEP + 168 416 € principalement liées aux lignes suivantes :
 - Maintenance + 28 245 €, liée aux évolutions du module de gestion
 - Commissions territoires et prospective + 22 235 €
 - Communication + 15 472 €
 - Projet associatif + 73 238 €
 - Prestataire AFD + 14 298 €
- Les salaires et traitements + 77 434 € et les charges sociales + 33 867 €, liés à l'augmentation du point, à une année pleine en alternance en gestion et au chevauchement de deux postes pendant 4 mois lors du départ en retraite d'une salariée.

- Dotations aux amortissements et aux provisions en hausse : + 25 164 € principalement en lien avec l'amortissement du module de gestion et de l'alarme en copropriété.
- Aides financières versées aux associations – 53 500 €.

Les charges financières sont en hausse et s'élèvent à 29 040€ en 2022 contre 1 697 € en 2021, cette augmentation est liée à la dépréciation des immobilisations financières des prêts PTCA (pôles territoriaux de coopération associatifs) octroyés par le Fonjep.

Les charges exceptionnelles passent de 29 586 € 2021 à 1 342 € en 2022.

L'imposition sur les sociétés est en hausse et s'élève à 40 362 € contre 27 807 € en 2021. Cette hausse est liée aux produits financiers.

II. BILAN

1. L'actif

L'actif immobilisé s'élève à 2 210 582 € (2 208 923 € en 2021) après déduction des amortissements et provisions.

L'actif circulant s'élève à 65 643 004 € (48 551 708 € en 2021) soit une augmentation de 17 091 296 €.

Les autres créances sont en baisse de 272 698 € et s'élèvent à 1 897 270 € contre 2 169 968 € en 2021 principalement lié à la ligne « Parts locales » compensée par la hausse de la ligne « Produits à recevoir ONG/CFE ».

Les provisions pour créances douteuses restent stables en 2022.

Les provisions pour « Trop-versé » aux associations sont de 8 938 €.

2. Le passif

Les fonds propres passent à 10 922 650 € contre 10 873 024 € en 2021.

Les provisions passent de 244 042 € en 2021 à 172 374 € en 2022.

Les « dettes » sont de 56 758 562 € contre 39 643 566 € en 2021, les principales variations sont les suivantes :

- Les reliquats ministères : + 1 309 298 €
- Les postes conservés sur exercices antérieurs : + 5 623 380 €
- Le traitement des animateurs à payer : + 9 198 290 €
- Le programme Volontariat de Solidarité Internationale : + 1 592 834 €

III. PROPOSITION AFFECTATION DU RÉSULTAT

Le **résultat de l'exercice** est de + 49 626 € (excédent sur le fonctionnement général de 286 352 € et une dépense de 236 726 € sur le projet associatif).

Il est proposé d'**affecter le résultat** 2022 :

- à hauteur de 286 352 € en augmentation des « Fonds propres complémentaires » ;
- à hauteur de 236 726 € en diminution de la « Réserve pour Projet Associatif » ;

Après affectation, les « Fonds propres complémentaires » s'élèveraient à 8 445 367 € et la « Réserve pour Projet Associatif » à 2 477 283 €.

IV. CONCLUSION

En 2022, les charges de fonctionnement du FONJEP sont en légère hausse, hausse liée en partie à la reprise des activités en présentiel.

Les fonds propres restent positifs et permettent au FONJEP de continuer à faire l'avance de trésorerie au premier semestre. Néanmoins, compte tenu du nombre de postes supplémentaires à gérer, 1760 postes en 2019 et 2020 puis 2000 postes jeunes en 2021 et 2022, il est nécessaire de rester attentif aux délais de versement des subventions par les ministères afin que le FONJEP puisse maintenir les avances aux associations porteuses de postes dans les mêmes délais.

➔ COMPTES DE RÉSULTAT ET BILAN 2022

I. COMPTE DE RÉSULTAT AU 31/12/2022

COMPTE DE RÉSULTAT		EXERCICE AU 31/12/2022	EXERCICE AU 31/12/2021
	Cotisations	16 948	17 860
	Ventes de biens et services		
	Ventes de biens		
	<i>dont ventes de dons en nature</i>		
	Ventes de prestations		
	<i>dont parrainages</i>		
	Ventes de marchandises		
	Production vendue		
	Production stockée		
	Production immobilisée		
	Produits de tiers financeurs		
	Subvention d'exploitation		
	Produits de fonctionnement		
	Autres produits de fonctionnement		
	Concours publics et subventions d'exploitation	1 485 266	1 435 996
	Versements des fondateurs ou consommations de la dotation consommable		
	Ressources liées à la générosité du public		
	Dons manuels		
	Mécénats		
	Legs, donations et assurances-vie		
	Contributions financières		
	Reprises sur amortissements, dépréciations, provisions et transferts de charges	74 404	29 131
	Utilisations des fonds dédiés		
	Autres produits	128 703	126 727
	TOTAL DES PRODUITS D'EXPLOITATION I	1 705 321	1 609 714

Produits d'exploitation

I. COMPTE DE RÉSULTAT AU 31/12/2022

COMPTE DE RÉSULTAT		EXERCICE AU 31/12/2022	EXERCICE AU 31/12/2021
Charges d'exploitation	Marchandises Achats		
	Variation de stocks		
	Matières premières et autres approvisionnements Achats		
	Variation de stocks		
	Autres achats et charges externes	560 116	391 700
	Aides financières		
	Impôts, taxes et versements assimilés	71 910	72 137
	Salaires et traitements	638 701	561 267
	Charges sociales	288 718	254 851
	Dotations aux amortissements et aux dépréciations	77 077	46 112
	Dotations aux provisions	0	5 801
	Aides financières versées par l'association	74 500	128 000
	Reports en fonds dédiés		
	Autres charges	150	150
	TOTAL DES CHARGES D'EXPLOITATION II	1 711 172	1 460 017
	RÉSULTAT D'EXPLOITATION (I-II)	-5 850	149 696
Produits financiers	Produits financiers de participations		
	Produits financiers d'autres valeurs mobilières de placement et créances d'actif immobilisé	78 812	26 522
	Autres intérêts et produits assimilés		
	Reprises sur provisions, transferts de charges		
	Différences positives de change		
	Produits nets sur cessions de valeurs mobilières de placement		
	TOTAL DES PRODUITS FINANCIERS III	78 812	26 522
Charges financières	Dotations financières aux amortissements et provisions	28 000	
	Intérêts et charges assimilées	1 040	350
	Différences négatives de change		
	Charges nettes sur cessions de valeurs mobilières de placement	0	1 347
		TOTAL DES CHARGES FINANCIERES IV	29 040
	RÉSULTAT FINANCIER (III-IV)	49 772	24 825
	RÉSULTAT COURANT AVANT IMPOT (I-II+III-IV)	43 921	174 521
Produits exceptionnels	Produits exceptionnels sur opérations de gestion	36 284	13 660
	Produits exceptionnels sur opérations en capital		
	Reprises sur provisions, dépréciations et transferts de charges	11 125	9 196
		TOTAL DES PRODUITS EXCEPTIONNELS V	47 409
Charges exceptionnelles	Charges exceptionnelles sur opérations de gestion	1 342	29 586
	Charges exceptionnelles sur opérations en capital		
	Dotations aux amortissements, aux dépréciations et aux provisions		
		TOTAL DES CHARGES EXCEPTIONNELLES VI	1 342
	RÉSULTAT EXCEPTIONNEL (V-VI)	46 067	-6 730

I. COMPTE DE RÉSULTAT AU 31/12/2022

COMPTE DE RÉSULTAT	EXERCICE AU 31/12/2022	EXERCICE AU 31/12/2021
Participation des salariés aux résultats (VII)		
Impôts sur les bénéfices (VIII)	40 362	27 807
Report des ressources non utilisées des exercices antérieurs		
Engagements à réaliser sur ressources affectées		
TOTAL DES PRODUITS (I+III+V)	1 831 542	1 659 091
TOTAL DES CHARGES (II+IV+VI)	1 781 916	1 519 107
EXCEDENT OU DEFICIT	49 626	139 984
Produits		
Bénévolat		
Prestations en nature		
Dons en nature		
Charges		
Secours en nature		
Mise à disposition de biens et services		
Prestations en nature		
Personnel bénévole		

Compte de résultat (détail)

COMPTE DE RESULTAT	31/12/2022		31/12/2021
PRODUITS DE FONCTIONNEMENT	BUDGET		
MENJS - POSTES JEP	295 794,00	295 794,00	295 794,00
MENJS - POSTES COHESION SOCIALE	82 506,00	82 506,00	82 506,00
MENJS - POSTES CRIB	10 121,00	10 000,00	10 121,00
MENJS - POSTES GUIDE ASSO	10 000,00	10 000,00	10 000,00
MENJS - FONDS DE COLOS		0,00	65 700,00
MENJS - FONJEP JEUNES	72 000,00	112 000,00	36 000,00
AGENCE FRANCAISE DE DEVELOPPEMENT - POSTES	5 795,00	6 080,00	9 150,00
AGENCE FRANCAISE DE DEVELOPPEMENT - ACTIVITES	30 300,00	22 449,10	21 582,45
AGENCE FRANCAISE DE DEVELOPPEMENT - ANIMATION	81 250,00	63 141,60	59 419,68
AGENCE FRANCAISE DE DEVELOPPEMENT - PLATEFORME	28 377,00	9 709,44	0,00
CULTURE	4 276,00	4 498,00	4 276,00
PROGRAMME 147/DGCL/ANCT	88 160,00	88 160,00	88 160,00
PARTICIPATION ASSOCIATIONS - COLLECTIVITES POSTES	386 947,00	407 386,00	389 144,50
COTISATIONS	17 841,00	16 948,00	17 860,00
ARCHIVES DE LA JEUNESSE ET EDUCATION POPULAIRE	73 542,00	73 542,00	73 542,00
TOTAL	1 186 909,00	1 202 214,14	1 163 255,63
AUTRES PRODUITS DE FONCTIONNEMENT	BUDGET		
JEUNESSE-VOLONTARIAT DE SOLIDARITE INTERNATIONALE/MEAE	300 000,00	300 000,00	290 600,00
TOTAL	300 000,00	300 000,00	290 600,00
AUTRES PRODUITS	BUDGET		
LOCATIONS DIVERSES	123 215,00	124 702,69	123 226,57
SUBVENTION - AIDE AU RECRUTEMENT	0,00	4 000,04	3 499,96
TOTAL	123 215,00	128 702,73	126 726,53
REPRISE SUR AMORT. PROV. ET TRANSF. CHARGES			
TRANSFERT DE CHARGES (rembt sécurité sociale)	7 000,00	2 737,24	11 542,39
REPRISES PROVISIONS POUR RISQUES ET CHARGES		0,00	17 589,00
REPRISE PROVISIONS INDEMNITE DEPART A LA RETRAITE		71 667,19	0,00
TOTAL	7 000,00	74 404,43	29 131,39
AUTRES ACHATS ET CHARGES EXTERNES (budget de fonctionnement)	BUDGET		
ELECTRICITE	1 400,00	1 742,42	1 326,18
FOURNITURES ADMINISTRATIVES - PRODUITS D'ENTRETIEN	5 000,00	2 225,38	4 267,26
CHARGES LOCATIVES ET DE COPROPRIETE	40 000,00	31 796,18	31 968,52
ENTRETIEN DES LOCAUX - ENTRETIEN ET REPARATIONS S/ BIENS MOB.	9 000,00	9 735,52	6 471,11
MAINTENANCE	90 000,00	102 650,10	74 404,67
PRIMES D'ASSURANCE	4 700,00	4 590,79	4 590,74
DOCUMENTATION GENERALE	4 000,00	755,78	275,67
HONORAIRES COMMISSAIRES AUX COMPTES - JURIDIQUES	57 000,00	54 119,23	54 500,53
COMMISSIONS TERRITOIRES/PROSPECTIVE - REUNION DR - SIEGE	30 000,00	23 166,57	931,00
DIVERS	800,00	604,30	447,70
VOYAGES ET DEPLACEMENTS	4 000,00		315,57
RECEPTIONS	6 000,00	10 127,56	5 340,70
FRAIS DE CONSEIL D'ADMINISTRATION - ASSEMBLEE GENERALE - BUREAU	30 000,00	21 564,44	13 536,12
LOCATION DE COFFRE - FRAIS BANCAIRES	1 400,00	1 292,17	1 276,63
FRAIS DE TELECOMMUNICATION	10 000,00	10 867,54	10 183,61
FRAIS POSTAUX	1 500,00	660,73	654,86
COMMUNICATION	28 000,00	26 691,60	11 218,91
PROJET ASSOCIATIF	901 000,00	162 226,00	88 988,01
PRESTATAIRE AFD/ACTIVITES	30 300,00	22 449,10	21 582,45
PRESTATAIRE AFD/ANIMATION	81 250,00	63 141,60	59 419,68
PRESTATAIRE AFD/PLATEFORME	28 377,00	9 709,44	0,00
TOTAL	1 363 727,00	560 116,45	391 699,92

COMPTE DE RESULTAT		31/12/2022	31/12/2021
IMPOTS ET TAXES		BUDGET	
TAXE SUR LES SALAIRES	42 500,00	38 955,00	37 611,00
PART EMPLOYEUR FORMATION PROF. CONTINUE	12 000,00	9 049,00	11 096,00
TAXES FONCIERES / REDEVANCES	20 700,00	18 313,00	17 969,00
TAXES D'HABITATION		2 475,00	2 380,00
CONTRIBUTION SUR REVENUS LOCATIFS	3 100,00	3 118,00	3 081,00
TOTAL	78 300,00	71 910,00	72 137,00
SALAIRES ET TRAITEMENTS		BUDGET	
SALAIRES SIEGE	585 000,00	554 768,31	527 479,44
CONGES PAYES		-45,73	-1 712,19
INDEMNITES DE TRANSPORT	12 410,00	9 308,96	8 712,45
AUTRES INDEMNITES ET AVANTAGES		63 433,19	16 062,13
TICKETS RESTAURANT	15 000,00	11 236,06	10 724,70
TOTAL	612 410,00	638 700,79	561 266,53
CHARGES SOCIALES		BUDGET	
COTISATION A L'URSSAF		165 703,60	145 215,39
COTISATION RETRAITE COMPLEMENTAIRE		67 518,22	60 767,33
COTISATION RETRAITE PREVOYANCE	317 437,00	14 117,94	12 800,32
COTISATION RETRAITE CADRE		20 175,93	17 706,02
COTISATION FRAIS DE SANTE		5 810,89	5 591,08
CHARGES SUR CONGES PAYES		2 304,71	-301,30
AUTRES CHARGES SOCIALES	14 000,00	11 588,80	11 325,45
MEDECINE DU TRAVAIL		1 497,60	1 747,20
TOTAL	331 437,00	288 717,69	254 851,49
DOTATIONS AUX AMORTISSEMENTS ET AUX PROVISIONS		BUDGET	
DOTATION INDEMNITE DEPART RETRAITE		0,00	5 800,98
DOTATION AMORTISSEMENT IMMOBILISATIONS	102 350,00	77 076,83	46 111,50
TOTAL	102 350,00	77 076,83	51 912,48
AIDES FINANCIERES VERSEES PAR L'ASSOCIATION			
PROJET ASSOCIATIF		74 500,00	128 000,00
TOTAL		74 500,00	128 000,00
AUTRES CHARGES			
AUTRES CHARGES (adhésion ADAJEP)		150,00	150,00
TOTAL		150,00	150,00
AUTRES INTERETS ET PRODUITS ASSIMILES			
PRODUITS FINANCIERS		78 811,90	26 521,59
TOTAL		78 811,90	26 521,59
DOTATIONS FINANCIERES AUX AMORTISSEMENTS ET PROVISIONS			
DOTATION POUR DEPRECIATION IMMOBILISATIONS FINANCIERES		28 000,00	0,00
TOTAL		28 000,00	0,00
INTERETS ET CHARGES ASSIMILEES			
VALEURS IMMOBILISATIONS CEDEES		0,00	1 346,62
PRODUITS FINANCIERS A REVERSER SUR SUBV. POSTES		1 040,00	350,00
TOTAL		1 040,00	1 696,62
PRODUITS EXCEPTIONNELS SUR OP. DE GESTION			
GESTION COURANTE		1 684,52	8,17
FONCTIONNEMENT POSTES EXERCICES ANTERIEURS		34 599,00	13 651,50
REPRISES PROVISIONS TROP VERSE ASSOCIATIONS		11 125,00	0,00
REPRISES PROVISIONS FSE		0,00	9 196,25
TOTAL		47 408,52	22 855,92
CHARGES EXCEPTIONNELLES SUR OP. DE GESTION			
CHARGES EXCEPTIONNELLES		1 341,78	42,01
PERTES SUR CREANCES IRRECOURVABLES		0,00	114,50
PERTES SUR CREANCES IRRECOURVABLES FSE		0,00	9 196,25
PERTES SUR CREANCES IRRECOURVABLES COTISATIONS		0,00	9 044,00
DOTATION PROVISIONS TROP VERSE ASSOCIATIONS		0,00	11 189,00
TOTAL		1 341,78	29 585,76
IMPOTS SUR LES SOCIETES		BUDGET	
IMPOT SUR LES SOCIETES SUR REVENUS LOCATIFS	29 900,00	23 230,00	22 881,00
IMPOT SUR LES SOCIETES SUR REVENUS DE CAPITAUX		17 132,00	4 926,00
TOTAL	29 900,00	40 362,00	27 807,00

II. BILAN AU 31/12/2022

1. Actif

Actif		Exercice au 31/12/2022			Exercice précédent	
		Montant brut	Dépréciation	Montant net	au 31/12/2021	
Immobilisations incorporelles	Frais d'établissement	0	0	0	0	
	Frais de recherche et de développement					
	Donations temporaires d'usufruit	0	0	0	0	
	Concessions, brevet, licences, marques, procédés, logiciels, droits et valeurs similaires	778 003	548 362	229 641	157 302	
	Autres immobilisations incorporelles		0	0	0	
	Immobilisations incorporelles en cours	0	0	0	0	
	Avances et acomptes	0	0	0	0	
	TOTAL	778 003	548 362	229 641	157 302	
	Immobilisations corporelles	Terrains	261 288	0	261 288	261 288
		Constructions	1 492 029	972 980	519 048	550 585
Inst. techniques, mat. out. Industriels		0	0	0	0	
Autres immobilisations corporelles		92 476	71 512	20 964	28 282	
Immobilisations corporelles en cours		0	0	0	0	
Avances et acomptes		9 174	0	9 174	0	
Biens reçus par legs ou donations destinés à être cédés		0	0	0	0	
TOTAL	1 854 967	1 044 493	810 474	840 156		
Immobilisations financières	Participations	1 101 466	0	1 101 466	1 101 466	
	Titres de participation					
	Créances rattachées à des participations	0	0	0	0	
	Autres titres immobilisés	0	0	0	0	
	Prêts	97 000	28 000	69 000	110 000	
	Autres immobilisations financières	0	0	0	0	
TOTAL	1 198 466	28 000	1 170 466	1 211 466		
TOTAL I		3 831 436	1 620 854	2 210 582	2 208 923	
Stock et encours	Matières premières, approvisionnements	0	0	0	0	
	En cours de production biens et services	0	0	0	0	
	Produits intermédiaires et finis	0	0	0	0	
	Marchandises	0	0	0	0	
TOTAL	0	0	0	0		
Actif circulant	Avances et acomptes versés sur commande		0	0	0	
	Créances	Créances clients, usagers et comptes rattachés				
		Créances reçues par legs ou donations				
		Autres créances	1 927 393	30 124	1 897 270	2 169 968
	TOTAL	1 927 393	30 124	1 897 270	2 169 968	
Divers	Valeurs mobilières de placement	0	0	0	0	
	Instruments de trésorerie	0	0	0	0	
	Disponibilités	63 699 044	0	63 699 044	46 351 851	
	Charges constatées d'avance	46 690	0	46 690	29 888	
TOTAL II		65 673 128	30 124	65 643 004	48 551 708	
Frais d'émission d'emprunt (III)		0	0	0	0	
Primes de remboursement des emprunts (IV)		0	0	0	0	
Ecart de conversion - Actif (V)		0	0	0	0	
TOTAL DE L'ACTIF (I+II)		69 504 564	1 650 978	67 853 586	50 760 631	

2. Passif

Passif (avant répartition)		Exercice au 31/12/2022	Exercice précédent au 31/12/2021
Sans droit de reprise	Fonds associatifs sans droit de reprise		
	Fonds propres statutaires		
Avec droit de reprise	Fonds propres complémentaires	8 159 015	7 802 042
	Fonds associatifs sans droit de reprise (legs, donations, subv. Inv, biens renouvelables)	0	0
Fonds propres	Fonds propres avec droit de reprise	0	0
	Fonds propres statutaires	0	0
	Fonds propres complémentaires	0	0
	Apports	0	0
	Legs et donations	0	0
	Résultats sous contrôle de tiers financeurs	0	0
	Ecarts de réévaluation		
	Réserves		
	Réserves statutaires ou contractuelles	0	0
	Réserves pour projet de l'entité	2 714 009	2 930 997
Réserves	0	0	
Subventions d'investissement sur biens renouvelables par l'organisme			
Autres	0	0	
Report à nouveau	0	0	
Résultat de l'exercice	49 626	139 984	
SITUATION NETTE		10 922 650	10 873 024
Autres fonds	Fonds propres consommables	0	0
	Subventions d'investissement	0	0
	Provisions réglementées	0	0
	Droit des propriétaires (commodat)	0	0
	TOTAL I	10 922 650	10 873 024
	Fonds reportés liés aux legs ou donations	0	0
Fonds dédiés	0	0	
TOTAL FONDS REPORTES ET DEBIES II		0	0
Provisions	Provisions pour risques	172 374	244 042
	Provisions pour charges	0	0
	TOTAL PROVISIONS III	172 374	244 042
Dettes	Emprunts obligataires et assimilés (titres associatifs)	0	0
	Emprunts et dettes auprès des établissements de crédit (2)	0	0
	Emprunts et dettes financières divers (3)	11 200	11 200
	Dettes financières		
	Avances et acomptes reçus (1)	0	0
	Dettes fournisseurs et comptes rattachés	316 681	285 586
	Dettes des legs ou donations	0	0
	Dettes fiscales et sociales	200 344	177 651
	Dettes sur immobilisations et comptes rattachés	0	0
	Autres dettes	56 229 616	39 163 200
	Instruments de trésorerie	0	0
	Produits constatés d'avance	722	5 928
TOTAL IV		56 758 562	39 643 566
ECART DE CONVERSION PASSIF IV			
TOTAL DU PASSIF (I+II+III+IV)		67 853 586	50 760 631
Renvois	Dettes sauf (1) à plus d'un an Dettes sauf (1) à moins d'un an (2) Dont concours bancaires courants et soldes créditeurs de banques (3) Dont emprunts participatifs		

3. Bilan actif (détail)

BILAN ACTIF	31/12/2022	31/12/2021
CONCESSIONS LOGICIELS INFORMATIQUES		
LOGICIELS DE GESTION	189 799,03	189 799,03
DEVELOPPEMENT APPLICATIF	588 204,16	483 336,16
TOTAL	778 003,19	673 135,19
AMORT. CONCESSIONS LOGICIELS INFORMATIQUES		
AMORT. LOGICIELS DE GESTION	-189 799,06	-189 799,06
AMORT. DEVELOPPEMENT APPLICATIF	-358 562,69	-326 034,19
TOTAL	-548 361,75	-515 833,25
CONSTRUCTIONS		
TERRAIN NU	261 287,95	261 287,95
IMMEUBLE	812 082,95	812 082,95
MENUISERIE	86 290,86	86 290,86
CHAUFFAGE	33 444,85	33 444,85
RAVALEMENT	38 807,23	38 807,23
ETANCHEITE	44 268,56	44 268,56
ELECTRICITE	104 639,52	98 946,44
PLOMBERIE	48 076,99	48 076,99
ASCENCEURS	29 264,25	29 264,25
INSTALLATIONS AGENCEMENTS	295 153,65	295 153,65
TOTAL	1 753 316,81	1 747 623,73
AMORTISSEMENTS CONSTRUCTIONS		
AMORT. IMMEUBLE	-431 108,39	-414 866,73
AMORT. MENUISERIE	-45 562,81	-42 541,61
AMORT. CHAUFFAGE	-31 033,07	-30 068,32
AMORT. RAVALEMENT	-29 628,43	-28 504,49
AMORT. ETANCHEITE	-40 627,21	-38 442,42
AMORT. ELECTRICITE	-68 966,15	-63 986,45
AMORT. PLOMBERIE	-44 609,90	-43 223,08
AMORT. ASCENCEURS	-29 264,25	-29 264,25
AMORT. AGENCEMENTS	-252 180,21	-244 853,29
TOTAL	-972 980,42	-935 750,64
AUTRES IMMOBILISATIONS CORPORELLES		
MATERIEL DE BUREAU - MATERIEL INFORMATIQUE	60 269,11	60 269,11
MOBILIER	32 207,14	32 207,14
TOTAL	92 476,25	92 476,25
AMORT. AUTRES IMMOBILISATIONS CORPORELLES		
AMORT. MATERIEL BUREAU - MATERIEL INFORMATIQUE	-50 187,64	-44 863,24
AMORT. MOBILIER	-21 324,68	-19 330,53
TOTAL	-71 512,32	-64 193,77
ACOMPTES SUR IMMOBILISATIONS CORPORELLES		
RAVALEMENT	9 174,16	0,00
TOTAL	9 174,16	0,00
IMMOBILISATIONS FINANCIERES		
TITRES DE PARTICIPATION	1 101 465,76	1 101 465,76
PRÊTS	97 000,00	110 000,00
TOTAL	1 198 465,76	1 211 465,76
PROVISIONS POUR DEPRECIATION IMMO. FINANCIERES		
PRÊTS	28 000,00	0,00
TOTAL	28 000,00	0,00

BILAN ACTIF	31/12/2022	31/12/2021
CREANCES USAGERS ET COMPTES RATTACHES		
COTISATIONS	4 446,00	9 538,00
PARTS LOCALES	1 161 355,28	1 741 443,62
AVANCES AUX ASSOCIATIONS	239 020,48	272 411,02
COUVERTURE SOCIALE / AFFAIRES ETRANGERES EX. ANT.	1 896,32	1 896,32
AVANCES PROJETS JSI/VVSI/ISI	129 592,00	7 650,00
TOTAL	1 536 310,08	2 032 938,96
PROVISIONS CREANCES USAGERS ET COMPTES RATTACHES		
PROVISIONS CREANCES DOUTEUSES	-21 186,00	-21 186,00
PROVISIONS TROP VERSE AUX ASSOCIATIONS	-8 937,60	-20 062,60
TOTAL	-30 123,60	-41 248,60
AUTRES CREANCES		
PRODUITS A RECEVOIR TICKETS RESTAURANT	729,00	2 052,00
PRODUITS A RECEVOIR PERSONNELS	2 267,04	925,54
PRODUITS A RECEVOIR ORGANISMES SOCIAUX	2 445,41	751,00
AIDE AU RECRUTEMENT	0,00	3 499,56
LOYERS	0,00	556,41
AVOIR A RECEVOIR	23,70	0,00
PRODUITS A RECEVOIR ONG/AIDES	44 655,00	34 285,40
PRODUITS A RECEVOIR ONG/CFE	319 053,00	0,00
PRODUITS A RECEVOIR VVV-SI/JSI/ISI / REMBOURSEMENT ASSO.	21 910,00	136 207,82
TOTAL	391 083,15	178 277,73
DISPONIBILITES		
BRED	32 352 153,99	35 017 530,57
BANQUE POSTALE	4 573,47	4 573,47
CAISSE	150,01	7,86
COMPTE SUR LIVRET EPARGNE BRED/CASDEN	31 254 880,62	11 243 636,99
COMPTE SUR LIVRET A BRED	87 286,30	86 102,39
TOTAL	63 699 044,39	46 351 851,28
CHARGES CONSTATEES D'AVANCE		
TICKETS RESTAURANT	11 730,00	9 030,00
CHEQUES CULTURE	4 800,00	4 800,00
CHEQUES VACANCES	7 234,90	6 921,80
MAINTENANCE	9 024,26	7 797,06
DOCUMENTATION GENERALE	0,00	290,99
PRESTATAIRE AFD/ANIMATION	0,00	1 048,32
PRESTATAIRE AFD/PLATEFORME	1 073,28	0,00
ASSEMBLEE GENERALE	8 812,00	0,00
COMMISSION PROSPECTIVE	4 016,00	0,00
TOTAL	46 690,44	29 888,17

4. Bilan passif avant répartition

PASSIF AVANT REPARTITION	31/12/2022	31/12/2021
FONDS ASSOCIATIFS SANS DROIT DE REPRISE		
FONDS DE ROULEMENT ACTIVITES	8 159 014,55	7 802 042,28
TOTAL	8 159 014,55	7 802 042,28
RESERVES		
RESERVE POUR PROJET ASSOCIATIF	2 714 008,95	2 930 996,96
TOTAL	2 714 008,95	2 930 996,96
PROVISIONS POUR RISQUES ET CHARGES		
PROVISION INDEMNITE DEPART RETRAITE	172 374,38	244 041,57
TOTAL	172 374,38	244 041,57
DETTES FINANCIERES		
DEPOT DE GARANTIE LOYER	11 200,00	11 200,00
TOTAL	11 200,00	11 200,00
DETTES FISCALES SOCIALES		
CONGES PAYES	87 722,80	85 463,82
SECURITE SOCIALE	31 248,00	26 102,00
ARCCO	10 140,89	7 379,73
HUMANIS	1 799,00	1 517,33
HUMANIS SANTE	660,00	569,10
AGIRC	4 729,79	4 137,47
IMPOTS SUR LES SOCIETES SUR REVENUS LOCATIFS	23 230,00	22 881,00
IMPOTS SUR LES SOCIETES SUR REVENUS DE CAPITAUX	17 132,00	4 926,00
FORMATION PROFESSIONNELLE	9 049,00	10 178,00
AUTRES IMPOTS	3 118,00	3 081,00
TAXE SUR SALAIRES	6 783,00	6 670,00
PAS-PRELEVEMENT A LA SOURCE	4 731,11	4 746,00
TOTAL	200 343,59	177 651,45

PASSIF AVANT REPARTITION	31/12/2022	31/12/2021
AUTRES DETTES		
SUBVENTIONS A REVERSER		
AGENCE FRANCAISE DE DEVELOPPEMENT	423,34	3 541,67
PROGRAMME 147/DGCL/ANCT	522 997,46	700 868,57
MINISTERE DE LA CULTURE	893,50	23 075,50
MINISTERE DE L'AGRICULTURE	137 081,24	137 081,24
MENJS/POSTES JEP	3 053 741,09	3 380 193,30
MENJS/POSTES COHESION SOCIALE	87 793,23	109 625,36
MENJS/POSTES CRIB	251 108,75	59 510,75
MENJS/POSTES GUIDE ASSO	2 061 739,50	1 987 413,00
MENJS/POSTES FONJEP JEUNES	10 608 462,50	4 506 753,00
EDUCATION NATIONALE/FONDS D'URGENCE	0,00	4 506 880,00
PRODUITS FINANCIERS SUR SUBVENTIONS POSTES	6 994,06	5 954,06
PRODUITS FINANCIERS SUR SUBVENTIONS SI/MEAE	17 229,06	17 229,06
	16 748 463,73	15 438 125,51
DEBITEURS CREDITEURS DIVERS		
EDUCATION NATIONALE/POSTES JEP	5 906 718,00	3 414 840,00
EDUCATION NATIONALE/POSTES COHESION SOCIALE	962 662,50	663 267,00
EDUCATION NATIONALE/POSTES CRIB	212 532,00	168 951,00
EDUCATION NATIONALE/POSTES GUIDE ASSO	177 309,00	253 725,00
EDUCATION NATIONALE/POSTES FONJEP JEUNES	2 408 895,00	1 217 880,00
PROGRAMME 147/DGCL/ANCT	2 733 643,50	1 176 362,50
CULTURE	117 120,00	36 600,00
AFD	102 540,73	66 414,87
	12 621 420,73	6 998 040,37
AVANCES SUR CONVENTION AFD/POSTES	0,00	658 426,00
TRAITEMENT DES ANIMATEURS A PAYER	22 692 354,61	13 494 065,40
COUVERTURE SOCIALE AFFAIRES ETRANGERES	5 172,83	5 172,83
	22 697 527,44	14 157 664,23
	52 067 411,90	36 593 830,11
FACTURES NON PARVENUES		
IMMOBILISATION DEVELOPPEMENT INFORMATIQUE	104 868,00	157 302,00
TELEPHONE	334,71	347,65
CHARGES COPROPRIETE	19 489,90	6 580,17
COMMISSIONS FONJEP	3 234,86	715,00
HONORAIRES COMPTABLES	32 400,00	31 255,02
PROJET ASSOCIATIF	72 660,00	43 310,00
MAINTENANCE	32 079,71	1 248,22
EDF	0,00	77,57
COMMUNICATION	6 644,38	247,00
FRAIS DE DEPLACEMENT/MISSIONS	853,00	0,00
FRAIS DE CONSEIL D'ADMINISTRATION	550,00	0,00
ENTRETIEN DES LOCAUX	2 538,04	2 538,04
HONORAIRES JURIDIQUES	3 600,00	3 600,00
AFD/ACTIVITES	6 236,34	6 833,33
AFD/ANIMATION	19 010,40	22 502,40
AFD/PLATEFORME	2 476,80	0,00
TICKETS REPAS	0,00	9 030,00
FOURNITURES DE BUREAU ET ENTRETIEN	659,92	0,00
FRAIS JURYS SI	384,84	0,00
INFORMATIQUE SI	7 800,00	0,00
DIVERS/ERREUR VERSEMENT ASSOCIATION	860,00	0,00
	316 680,90	285 586,40
AUTRES DETTES FOURNISSEURS		
AIDES A REVERSER AUX ONG/MEAE	1 398 538,37	329 822,18
A REVERSER A LA CFE	14 345,00	912 467,00
BILANS VVV-SI/JSI A REVERSER AUX ASSOCIATIONS/MEAE	25 682,60	22 347,50
PROGRAMME JEUNESSE - VOLONTARIAT/MEAE	2 723 637,72	1 304 733,50
TOTAL	4 162 203,69	2 569 370,18
PRODUITS CONSTATES D'AVANCE		
PRODUITS CONSTATES D'AVANCE - COTISATIONS	722,00	133,00
PRODUITS CONSTATES D'AVANCE - FONCT. AFD	0,00	5 795,00
TOTAL	722,00	5 928,00

➔ ANNEXE AUX COMPTES ANNUELS AU 31/12/2022

Date de clôture : 31/12/2022
Montants exprimés en euros

I. PRÉSENTATION DE L'ASSOCIATION

1. Objet social

Sous la dénomination de Fonds de Coopération de la Jeunesse et de l'Éducation Populaire (FONJEP), est créée, conformément à la loi du 1^{er} juillet 1901, une association dont le fonctionnement est cogéré par les représentant(e)s des membres institutionnels et les représentant(e)s des associations pour permettre la coopération entre les membres institutionnels (État, collectivités territoriales, leurs établissements publics) et les associations et autres organismes privés sans but lucratif concourant à la cohésion sociale.

Conformément aux termes de la loi du 23 mai 2006, son objet principal est de procéder au versement, pour le compte de l'État, des collectivités territoriales et de leurs établissements publics et selon les modalités qu'ils définissent des subventions destinées au financement de projets de solidarité internationale, à la rémunération de personnels des associations intervenant dans le domaine de la jeunesse, de l'éducation populaire, du sport, de la culture ou de la protection de l'environnement ou concourant à l'action sociale des collectivités publiques, ainsi qu'au versement des indemnités ou cotisations relatives au volontariat de solidarité internationale aux associations ou organismes agréés dans ce cadre.

Plus généralement, le FONJEP mène toutes actions propres à participer au financement du développement de la vie associative et contribue à sa promotion. Il engage toutes actions nécessaires pour atteindre ces objectifs.

2. Nature et périmètre des activités ou missions sociales réalisées

Les postes Fonjep sont des aides de 7 164 € à 8 500 € versées par l'intermédiaire du Fonjep pour le compte de l'État à des associations loi 1901 de jeunesse et d'éducation populaire. Elles viennent soutenir le projet associatif qui nécessite l'emploi d'un salarié qualifié.

Le Fonjep assure le versement de ces aides pour le compte de la direction de la jeunesse, de l'éducation populaire et de la vie associative (DJEPVA), de la direction générale de la cohésion sociale (DGCS), de la direction générale des collectivités locales - Agence Nationale de Cohésion des Territoires (DGCL/ANCT), du ministère de la Culture, et de l'Agence Française de développement (AFD) déléguée par le ministère de l'Europe et des Affaires Étrangères (MEAE).

Depuis 1993 le Fonjep gère plusieurs dispositifs de solidarité internationale cofinancés par le ministère de l'Europe et des Affaires étrangères et l'Agence française de développement (AFD). Il s'agit de lutter contre la pauvreté et les inégalités, de renforcer les sociétés civiles, de favoriser la mobilité des jeunes et de contribuer à l'éducation au développement.

Nourri par son ancrage territorial, par le regard multiple qu'offre la cogestion et par son expérience, le Fonjep est en veille permanente sur les évolutions sociales et les nouveaux besoins en matière de politique de jeunesse et d'éducation populaire. Avec ses partenaires, il analyse ces tendances, expérimente et développe des pistes d'actions nouvelles.

Depuis 2017, il est engagé avec le Cnajep dans un travail ambitieux sur les modèles socio-économiques des asso-

ciations de jeunesse et d'éducation populaire.

Aujourd'hui le Fonjep continue de s'interroger sur ce qui fait enjeu pour les associations de jeunesse et d'éducation populaire en 2022. C'est la raison pour laquelle il a initié un cycle de rencontres prospectives, baptisé « Projep », qui vise à réfléchir sur ce qui traverse collectivement les associations et voir de quelles politiques publiques ont-elles besoin pour accompagner les défis majeurs de notre société à savoir la professionnalisation, le rapport au temps, les transitions numériques, environnementales et démocratiques. Le but est de réfléchir collectivement aux évolutions du monde associatif pour penser le nouveau rôle du FONJEP.

Le Fonjep gère le Pôle de conservation des archives des associations de jeunesse et d'éducation populaire (Pa-jep) dont la mission est de collecter, de conserver, de classer et valoriser les archives privées du secteur. Six partenaires constituent ce pôle : le ministère de l'Éducation nationale, les Archives départementales du Val-de-Marne, les Archives nationales, le ministère de la Culture, les Archives nationales du monde du travail et l'Association des déposants aux archives de la jeunesse et de l'éducation populaire (Adajep).

3. Description des moyens mis en œuvre

Les principaux moyens mis en œuvre par notre entité afin de réaliser les activités décrites au paragraphe précédent sont les suivantes :

Investissements

Ceux engagés dans l'exercice mais non terminés à la clôture s'élèvent à 110 K€ dont :

- 104 K€ pour l'acquisition du nouveau module de gestion FONJEP
- 6 K€ pour l'acquisition d'une alarme pour la copropriété.

Ressources humaines 13

II. FAITS MAJEURS DE L'EXERCICE

1. Évènements principaux de l'exercice

En application du règlement ANC n°2018-06 du 5 décembre 2018 « *relatif aux comptes annuels des personnes morales de droit privé à but non lucratif* », les dépenses liées au Projet associatif ont été affectées dans les charges d'exploitation du FONJEP et non plus en charges exceptionnelles.

Projet associatif

Des dépenses inscrites au bilan concernent l'informatique et les prêts PTCA (Pôles territoriaux de coopération associatifs).

Ministère

Néant.

2. Principes, règles et méthodes comptables

Les documents dénommés états financiers comprennent le bilan, le compte de résultat et l'annexe.

Les comptes annuels ont été arrêtés conformément aux dispositions du code de commerce et du plan comptable général.

Les conventions générales comptables ont été appliquées dans le respect du principe de prudence conformément aux hypothèses de base : Continuité de l'exploitation, permanence des méthodes comptables d'un exercice à l'autre, indépendance des exercices, conformément aux règles générales d'établissement des comptes annuels.

L'association a arrêté ses comptes en respectant le règlement n°2014-03, ainsi que ses adaptations aux associations et fondations conformément au nouveau règlement n° 2018/06.

3. Changement de méthode comptable

Pas de changement de méthode comptable.

III. INFORMATIONS RELATIVES AU BILAN

1. Bilan actif

Immobilisations incorporelles - Mouvements principaux

TYPE D'IMMOBILISATIONS	AU 31/12/2021	ACQUISITIONS	CESSIONS OU MISE AU REBUT	AU 31/12/2022
Logiciels	189 799 €	-	-	189 799 €
Développement applicatif	483 336 €	104 868 €	-	588 204 €
Total	673 135 €	104 868 €	-	778 003 €

L'acquisition de 104 868€ correspond à la garantie légale liée à la refonte du système d'information du FONJEP.

Immobilisations incorporelles - Amortissements pour dépréciation

TYPE D'IMMOBILISATIONS	MODE	DURÉE
Logiciels	linéaire	3 ANS

Immobilisations corporelles - Mouvements principaux

TYPE D'IMMOBILISATIONS	AU 31/12/2021	ACQUISITIONS	CESSIONS OU MISE AU REBUT	AU 31/12/2022
Terrain et construction	1 747 624 €	5 693 €	-	1 753 317 €
Matériels de bureau et informatique	60 269 €	-	-	60 269 €
Mobilier de bureau	32 207 €	-	-	32 207 €
Total	1 840 100 €	5 693 €	-	1 845 793 €

Acquisition pour 5 693 € d'une alarme pour la copropriété.

Acompte sur immobilisations corporelles en cours

Acompte de 9 174 € versé pour le ravalement du pignon.

Immobilisations corporelles - Méthode d'amortissements

TYPE D'IMMOBILISATIONS	MODE	DURÉE
Constructions : composant structure	linéaire	50 ANS
Constructions : composant menuiserie	linéaire	25 ANS
Constructions : composant chauffage	linéaire	25 ANS
Constructions : composant électricité	linéaire	25 ANS
Constructions : composant plomberie	linéaire	25 ANS
Constructions : composant étanchéité	linéaire	15 ANS
Constructions : composant ravalement	linéaire	15 ANS
Constructions : composant ascenseurs	linéaire	15 ANS
Installations techniques, matériel et outillage industriels	linéaire	10 ANS
Matériel de bureau et informatique	linéaire	4 ANS
Mobilier de bureau	linéaire	10 ANS

Amortissement des immobilisations

TYPE D'IMMOBILISATIONS	AMORTISSEMENT AU 31/12/2021	DOTATIONS 2022	REPRISES 2022	AMORTISSEMENT AU 31/12/2022
Logiciels	189 799 €	0 €	-	189 799 €
Développement applicatif/extranet	326 034 €	32 529 €	-	358 563 €
Constructions	690 897 €	29 903 €	-	720 800 €
Agencements	244 854 €	7 327 €	-	252 180 €
Matériel de bureau et informatique	44 863 €	5 324 €	-	50 188 €
Mobilier de bureau	19 330 €	1 994 €	-	21 325 €
Total	1 515 777 €	77 077 €	-	1 592 855 €

Les Immobilisations financières

Variations

NATURE DES ÉLÉMENTS DE L'ACTIF CIRCULANT	SOLDE AU 31/12/2021	AUGMENTATION	DIMINUTION	SOLDE AU 31/12/2022
106 053 parts sociales Bred	1 101 466 €	0 €	0 €	1 101 466 €
Prêts	110 000 €	0 €	41 000 €	69 000 €
Totaux	1 211 466 €	0 €	41 000 €	1 170 466 €

Parts sociales

NATURE DES ÉLÉMENTS DE L'ACTIF CIRCULANT	VALEUR AU BILAN AU 31/12/2022	COURS À LA CLÔTURE DE L'EXERCICE	PLUS OU MOINS-VALUES LATENTES
106 053 parts sociales Bred	1 101 466 €	1 117 380 €	15 914 €
Totaux	1 101 466 €	1 117 380 €	15 914 €

Soit une plus-value latente de 15 914€.

Remboursement et dépréciation des immobilisations financières

TYPES D'IMMOBILISATIONS FINANCIÈRES	MODE	MONTANT BRUT	REMBOURSEMENT	DÉPRÉCIATION	ECHÉANCES À MOINS D'UN AN	ECHÉANCES DE 1 À 5 ANS
Prêts	Echéancier	110 000 €	13 000 €	28 000 €	-	69 000 €

La dépréciation de 28 000 € correspond à la liquidation judiciaire de l'association Y-Nove.

Créances

CRÉANCES DE L'ACTIF CIRCULANT	MONTANT BRUT	LIQUIDITÉ DE L'ACTIF	
		ÉCHÉANCES À MOINS D'1 AN	ÉCHÉANCES À PLUS D'1 AN
Créances usagers et comptes rattachés	-	-	-
Autres créances	1 927 393 €	1 927 393 €	-
Total	1 927 393 €	1 927 393 €	-

Les créances usagers et comptes rattachés sont ventilés en « Autres créances ».

Les autres créances se ventilent de la façon suivante :

- Les cotisations pour 4 446 €.
- Les financements concernant les postes Fonjep à recevoir par les collectivités pour 1 161 355 €.
- Les avances aux associations pour 239 020 €.
- La couverture sociale exercice antérieur à recevoir pour 1 896 €.
- Les avances aux projets JSI-VVSI-ISI pour 129 592 €.

- Les produits à recevoir Tickets repas pour 729 €.
- Les produits à recevoir concernant le personnel pour 2 267 €.
- Les produits à recevoir organismes sociaux – CPAM pour 2 445 €
- Les avoirs à recevoir pour 24 €.
- Les produits à recevoir ONG/Aides pour 44 655 €.
- Les produits à recevoir ONG/CFE pour 319 053 €.
- Les produits à recevoir JSI/VVV-SI/ISI pour 21 910 €.

Provisions créances usagers et comptes rattachés

TYPE DE PROVISIONS	SOLDE AU 31/12/2021	DOTATIONS	REPRISES	SOLDE AU 31/12/2022
Provisions créances douteuses	21 186 €	-	-	21 186 €
Provisions trop-versés aux associations	20 063 €	-	11 125 €	8 938 €
Total	41 249 €	-	11 125 €	30 124 €

Les charges constatées d'avance

Les charges constatées d'avance s'élèvent à 46 690 €.

2. Bilan passif

Fonds propres

VARIATION DES FONDS PROPRES	À L'OUVERTURE	AFFECTATION DU RÉSULTAT	AUGMENTATION	DIMINUTION OU CONSOMMATION	À LA CLOTURE
Fonds propres sans droit de reprise	7 802 042€	356 972 €	-	-	8 159 015€
Fonds propres avec droit de reprise	-	-	-	-	-
Écart de réévaluation	-	-	-	-	-
Réserves	2 930 997€	-216 988 €	-	-	2 714 009€
Report à nouveau	-	-	-	-	-
Excédent ou déficit de l'exercice	139 984 €	-139 984 €	49 626 €	-	49 626 €
Situation nette (sous-total)	10 873 024€	0 €	49 626 €	-	10 922 650€
Fonds propres consommables	-	-	-	-	-
Subventions d'investissement	-	-	-	-	-
Provisions réglementées	-	-	-	-	-
Total	10 873 024€	0 €	49 626 €	-	10 922 650€

Provisions pour risques et charges

PROVISIONS POUR RISQUES ET CHARGES	PROVISIONS AU DÉBUT DE L'EXERCICE	AUGMENTATION	DIMINUTION	PROVISIONS À LA FIN DE L'EXERCICE
Indemnité Départ en Retraite	244 042 €	-	71 667 €	172 374 €
Totaux	244 042 €	-	71 667 €	172 374 €

Engagements pris en matière de retraite

Le montant global de l'engagement en matière d'indemnités de fin de carrière a été estimé à un montant de 172 374 € et correspond à la valeur actuelle des droits acquis par les salariés relatifs aux indemnités conventionnelles (convention collective de l'animation) auxquelles ils seront en mesure de prétendre lors de leur départ en retraite. Le calcul a été effectué selon une méthode prospective qui prend en compte l'ancienneté, l'espérance de

vie et le taux de rotation du personnel, ainsi que des hypothèses de revalorisation (1,5%), d'actualisation (3,50%), de turn-over (faible rotation) et de taux de charges sociales (62%).

Le calcul a été effectué sur la base d'un départ volontaire des salariés entre 62 et 67 ans afin de tenir compte de la réglementation en vigueur.

État des dettes

DETTES	MONTANT BRUT	DEGRÉ D'EXIGIBILITÉ DU PASSIF		
		Échéances		
		à moins d'1 an	à plus 1 an	à plus 5 ans
Dettes financières	11 200 €	11 200 €	-	-
Dettes fournisseurs et comptes rattachés	316 681 €	316 681 €	-	-
Dettes fiscales et sociales	200 344 €	200 344 €	-	-
Autres dettes	56 229 616 €	56 229 616 €	-	-
Produits constatés d'avance	722 €	722 €	-	-
Total	56 758 562 €	56 758 562 €	-	-

Les dettes financières de 11 200 € correspondent à la caution versée par le nouveau locataire Appitel.

Les dettes fournisseurs et comptes rattachés correspondent aux factures non parvenues pour 316 681 €.

Les dettes fiscales et sociales pour 200 344 €.

Les autres dettes se ventilent de la manière suivante :

- Les subventions concernant les postes Fonjep à reverser aux ministères pour 16 724 240 €.
- Les produits financiers à reverser liés aux financements reçus pour 24 223 €.
- Les fonds non encore utilisés concernant les postes Fonjep. (postes budgétés mais non encore notifiés, ou notifiés pour lequel le coût prévisionnel n'est pas encore connu) pour un total de 12 621 421 €.

- Le traitement des animateurs à payer pour 22 692 354 €.

- La convention volontariat pour 5 173 €.

- Les soldes à reverser aux associations et à la CFE (Caisse des Français à l'Étranger) dans le cadre du Volontariat et du programme Jeunesse Solidarité Internationale pour 1 438 566 €.

- Le solde à reverser au MEAE dans le cadre du Volontariat et du programme Jeunesse Solidarité Internationale pour 2 723 638 €.

Les produits constatés d'avance pour 722 €.

Tableau de suivi 2022

Flux financiers liés aux « postes FONJEP » - « activités de solidarité internationale »

SITUATIONS	MONTANT INITIAL ANNEE 2022	UTILISATION EN COURS D'EXERCICE	FONDS RESTANT EN FIN D'EXERCICE	ENGAGEMENT À RÉALISER SUR NOUVELLES RESSOURCES AFFECTÉES (COMPTE 467)	SUBVENTION EXERCICES ANTÉRIEURS À REVERSER (COMPTE 4419)	SUBVENTION DE L'ANNÉE À REVERSER (COMPTE 4419)	SUBVENTION TOTALE À REVERSER (COMPTE 4419)
Ressources	A	B	C = A - B	D	E	F = C - D	G = E + F
Subventions							
PROGRAMME 147/DGCL/ANCT	10 889 280 €	8 557 995 €	2 331 285 €	1 967 115 €	158 827 €	364 170 €	522 997 €
MENJS*/JEP	30 828 458 €	27 567 968 €	3 260 491 €	3 260 491 €	3 053 741 €	- €	3 053 741 €
MENJS*/ COHÉSION SOCIALE	4 618 488 €	4 107 659 €	510 830 €	510 830 €	87 793 €	- €	87 793 €
MENJS*/CRIB	1 115 883 €	874 008 €	241 875 €	116 415 €	125 649 €	125 460 €	251 109 €
MENJS*/ GUIDE ASSO	1 525 932 €	1 321 460 €	204 473 €	127 758 €	1 985 025 €	76 715 €	2 061 740 €
MENJS*/ FONJEP JEUNES	14 328 000 €	6 202 830 €	8 125 170 €	2 081 142 €	4 564 435 €	6 044 028 €	10 608 463 €
CULTURE	424 560 €	329 400 €	95 160 €	95 160 €	894 €	- €	894 €
AFD	658 426 €	596 800 €	61 626 €	61 626 €	423 €	0 €	423 €
AGRICULTURE	- €	- €	- €	- €	137 081 €		137 081 €
COFINANCEURS	6 029 006 €	6 029 006 €	- €	- €	- €	- €	- €
VOLONTARIAT - PROG. JEUNESSE	10 837 060 €	8 113 422 €	2 723 638 €	- €	- €	2 723 638 €	2 723 638 €
TOTAL	81 255 093 €	63 700 546 €	17 554 546 €	8 220 536 €	10 113 868 €	9 334 010 €	19 447 878 €

* MENJS : Ministère de l'Éducation Nationale, de la Jeunesse et des Sports

IV. INFORMATIONS RELATIVES AU COMPTE DE RÉSULTAT

1. Ventilation des produits d'exploitation

VENTILATION DES PRODUITS D'EXPLOITATION	2022	2021
Subventions de fonctionnement des postes Fonjep	1 016 424 €	990 852 €
Autres produits AFD	95 300 €	81 002 €
Cotisations	16 948 €	17 860 €
Produits Pajep	73 542 €	73 542 €
Produits de fonctionnement Programme Jeunesse et Volontariat	300 000 €	290 600 €
Locations	128 703 €	123 227 €
Subvention – Aide au recrutement	0 €	3 500 €
Transfert de charges	2 737 €	11 542 €
Reprises provisions pour risques et charges et indemnité départ à la retraite	71 667 €	17 589 €
Totaux	1 705 321 €	1 609 714 €

2. Ventilation de l'effectif moyen

CATÉGORIES	PERSONNEL SALARIÉ	PERSONNEL
Cadres	9	-
Non-cadres	2	-
Stagiaires	1	-
Contrat d'apprentissage	1	-
CDD	0	-
Fonctionnaire	-	0
Total	13	0

3. Résultat exceptionnel

Produits exceptionnels (119 076 €) sont constitués de :

- La gestion courante/solde frais de gestion pour 1 681 €.
- Le fonctionnement des postes exercices antérieurs pour 34 599 €.
- La reprise provision « Trop-versé » associations pour 11 125 €.
- La reprise de provisions Indemnité de départ à la retraite pour 71 667 €.

Charges exceptionnelles (1 342 €)

V. AUTRES INFORMATIONS

1. Informations relatives à la rémunération des dirigeants

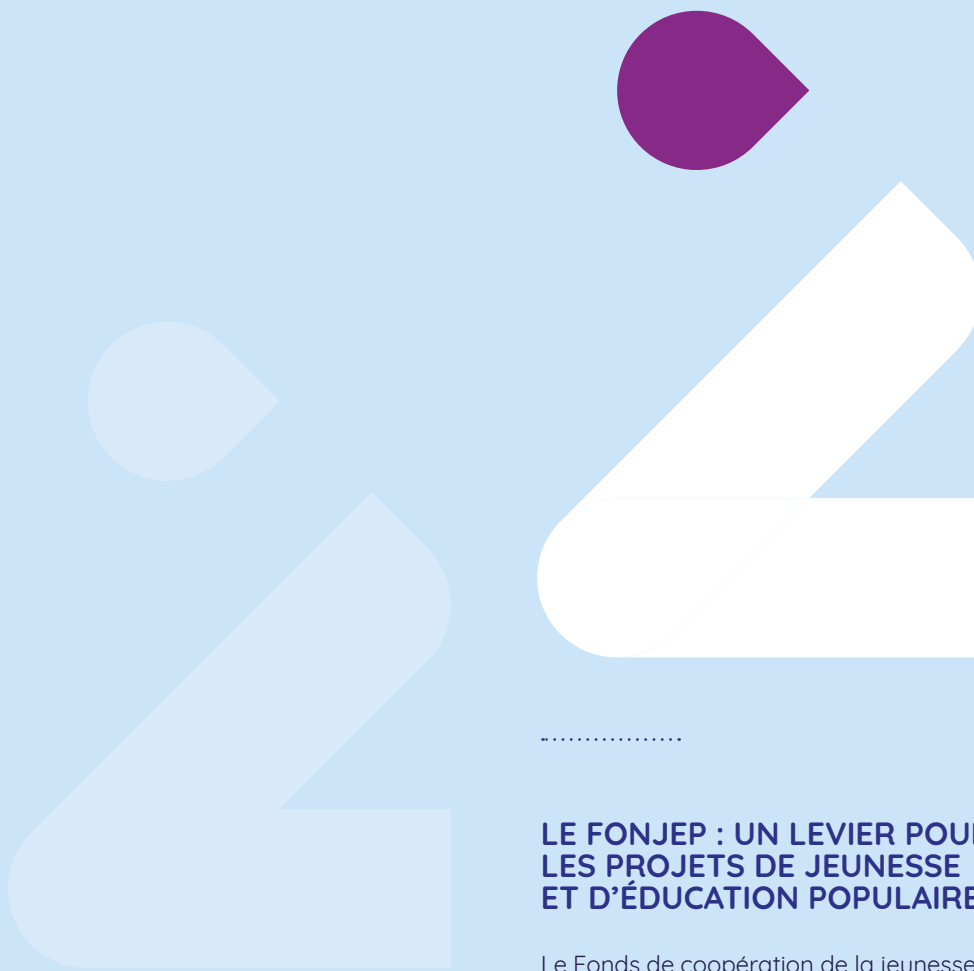
En application de l'article 20 de la loi n°2006-586 du 23 mai 2006 relative au volontariat associatif et à l'engagement éducatif, le montant des rémunérations brutes et avantages en nature versés aux trois plus hauts cadres dirigeants bénévoles s'est élevé à 0 € en 2022.

2. Honoraires des commissaires aux comptes

Honoraires facturés au titre de la mission de contrôle légal des comptes	27 000 € HT
Honoraires facturés au titre des services autres que la certification des comptes	-
Honoraires totaux	27 000 € HT

3. Informations relatives au Contrôle Budgétaire et Comptable Ministériel

Le contrôle financier du FONJEP par l'État, précédemment porté juridiquement par l'arrêté du 13 décembre 2000, est dorénavant porté par le décret 2022-499 du 7 avril 2022.



LE FONJEP : UN LEVIER POUR LES PROJETS DE JEUNESSE ET D'ÉDUCATION POPULAIRE

Le Fonds de coopération de la jeunesse et de l'éducation populaire (Fonjep) est un organisme cogéré par l'État, les collectivités et les associations depuis 1964. Véritable pôle de ressources, il est un levier du développement des projets associatifs de jeunesse et d'éducation populaire. Il gère notamment plus de 8 721 « postes Fonjep », dispositif qui contribue à l'emploi de permanents formés au sein d'associations.

Nourri par son ancrage territorial, par le regard multiple qu'offre la cogestion et par son expérience, le Fonjep est en veille permanente sur les évolutions sociales et les nouveaux besoins en matière de politique de jeunesse et d'éducation populaire. Avec ses partenaires, il analyse ces tendances, expérimente et développe des pistes d'actions nouvelles pour répondre aux besoins sociaux.